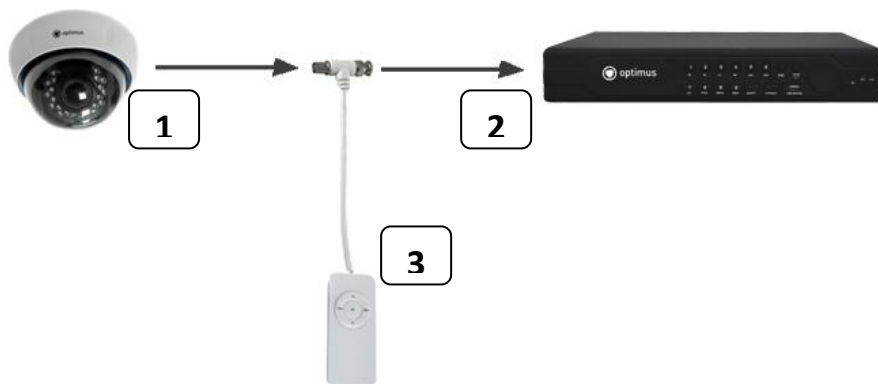


Контроллер Optimus UTC

Контроллер Optimus UTC позволяет управлять OSD (On-Screen Display) меню через видеокабель на камерах, которые поддерживают UTC (Pelco-C Protocol). Контроллер для настройки подключается к видеорегистратору между камерой и видеоходом BNC.

Контроллер Optimus UTC не предназначен для использования на открытом воздухе.

Схема подключения:



1. Подключите видеовыход камеры к контроллеру.
2. Подключите другой конец контроллера к видеорегистратору.
3. Используйте контроллер для отправки команды на камеру.

ПРИМЕЧАНИЕ: Если контроллер UTC перестал работать, замените батарейку CR2025.